



**Frische, die weckt und schmeckt...**

Mo – Fr. 07.00 -18.00 Uhr Hofladen  
 Sa 07.00 -12.00 Uhr Hofladen  
 Sa 12.00 - 17.00 Uhr Café to go  
 So 12.00 - 17.00 Uhr Café to go

Ein Bereich der Ev. Stiftung Neinstedt



Bio-Imkerei



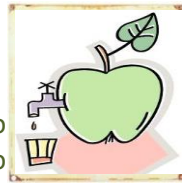
Bio-Gemüse



Bio-Rind



Bio-Eier



Bio-Mosterei



Bäckerei



Café / Imbiss



Engelmühle

# Marienhof-Sonderpost

**Am Montag, den 10.05.2021 ist es endlich soweit –  
 Inbetriebnahme des neuen Hofladens**

Am 10.05.2021 nimmt unser Hofladen seine neuen Räumlichkeiten im ursprünglichen Hofladen des Marienhofes in Betrieb. Damit trennen wir den Hofladen in 2 Verkaufsbereiche:

\* Hofladen - Bäckereiwaren & Produkte von unserer Landwirtschaft Marienhof

\* Hofladen - Café mit Mittagstisch (Erdgeschoss)

Im Hofladen finden Sie unsere Marienhofbackwaren, unsere Bioprodukte der Landwirtschaft, weitere Bio- und hochwertige regionale Waren.

Kaffee-Heißgetränke oder einen kleinen Snack zum Mitnehmen, wie z.B. belegte Brötchen, heiße Bockwürstchen usw. können Sie hier ebenso erhalten.



## Unsere Öffnungszeiten des Hofladens Bäckerei/Landwirtschaft (1te Etage)

**Mo. – Fr. 7.00 Uhr – 18.00 Uhr**  
**Sa. 7.00 Uhr – 12.00 Uhr**

Im Hofladen Café findet ein reiner Cafébetrieb statt. Hier können Sie unseren leckeren Kuchen, Torten bei Kaffee, Cappu oder Tee genießen. Ebenso bieten wir Ihnen unseren sehr beliebten kleinen Mittagstisch an.

## Öffnungszeiten des Cafés (Erdgeschoss)

**Mo – Fr. 12.00 Uhr – 17.00 Uhr**  
**Sa./So 12.00 Uhr – 17.00 Uhr**



Da derzeit ein Cafébetrieb aufgrund der Eindämmungsverordnung des Landes Sachsen Anhalt noch nicht erlaubt ist, bleibt das Café (im Erdgeschoss) mit seinen Terrassen von Mo – Fr. geschlossen. Die Versorgung übernimmt der Hofladen für Sie.

**Am Samstag und Sonntag behalten wir unser Café to go –Angebot von 12.00 -17.00 Uhr bei. Die Ausgabe der to-go-Produkte erfolgt im Café**