



Leichte
Sprache




Evangelische Stiftung
NEINSTEDT

Dienste für Menschen mit Behinderung

Beratung zum Lebens·ende

Selbst·bestimmt leben – bis zum Ende

Füreinander da sein. Fragen beantworten.



Ein freiwilliges
und kostenfreies
Angebot

www.neinstedt.de/beratung-zum-lebensende

WIR SIND EIN **SOZIALDIAKONISCHER DIENSTLEISTER.**



Das ist unser Angebot

Wir unterstützen Sie bei Ihren Gedanken zum Lebensende.

Wir helfen beim Umgang mit

- Krankheit
- Sterben und Tod
- Sorgen und Nöten
- Gedanken und Wünschen



Wir sind

Undine Sekuli und Bettina Kaufmann.

Wir beraten Sie kostenlos und freiwillig.

Kostenlos heißt:

Sie brauchen nichts bezahlen.

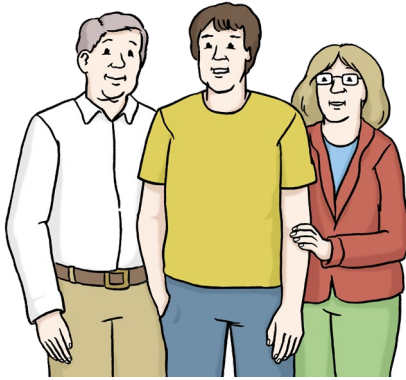
Wenn Sie:

- in unserer Stiftung wohnen
- erwachsen sind

Unter dieser Telefonnummer erreichen Sie uns:



Telefon: 0 39 47 - 99 384



Wir sprechen miteinander

Bringen Sie einen vertrauten Menschen mit zum Gespräch.

Zum Beispiel:

- ein Mitglied der Familie
- einen Mitarbeiter
- einen guten Freund

Das ist für Sie einfacher.

Ihre Begleitung:

- kennt Sie sehr gut
- kann Sie unterstützen



Wir erklären

- Das kann die Medizin heute.
- Das kann die Medizin nicht.

Wir bieten

- Seelensorge

Das heißt:

Wir sprechen über Ihr Leben.

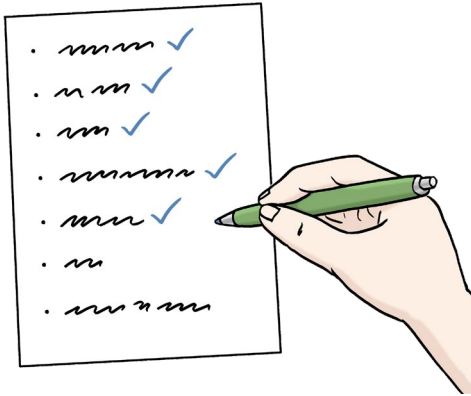
Wir sprechen über Ihre Sorgen.

- Sterbegleitung

Das heißt: Wenn Sie möchten,

finden wir einen Menschen,

der Sie bei diesem Schritt begleitet.



Sie entscheiden

- über die letzte Zeit in Ihrem Leben
- und wie diese Zeit sein soll.

Wir schreiben Ihre Wünsche auf.
Das ist wichtig.

Nur so können Angehörige diese
Wünsche erfüllen.

Denn manchmal wird man plötzlich
schwer krank.



Wo beraten wir?

Wo Sie sich wohl fühlen.

Zum Beispiel:

- bei Ihnen zu Hause im Wohnbereich



SPENDEN VERBINDET

Spendenkonto: Harzsparkasse
IBAN: DE81 8105 2000 0300 0901 45
BIC: NOLADE21HRZ

**MENSCHEN
WEGE
LEBEN**



Anschrift

Evangelische Stiftung Neinstedt
Beratung zum Leben·sende
Suderöder Str. 10
06502 Thale OT Neinstedt

Kontakt

Ansprechpartnerinnen:
Undine Sekuli und Bettina Kaufmann



Telefon: 0 39 47 - 99 384

E-Mail: undine.sekuli@neinstedt.de
bettina.kaufmann@neinstedt.de

www.neinstedt.de

NÄCHSTENLIEBE UNTER EINEM DACH.